



2024

2025

CENTRE  
SOCIOCULTUREL  
YANNICK NOAH



# L'édito

---

2

Chèr(e)s adhérent(e)s,  
Chèr(e)s habitant(e)s,

En cette nouvelle saison, l'objectif du Centre Socioculturel Yannick Noah reste toujours l'accueil et l'écoute tout en ne perdant pas de vue la dignité et l'intégrité de chacun.

Dans le cadre de ses missions, l'association souhaite renforcer l'aide aux habitants, face aux diverses difficultés qu'ils rencontrent au quotidien ou tout simplement pour les aider à partager leurs compétences et leurs envies de participer à la vie de quartier. En ce sens, je me permets de rappeler que tous les habitants peuvent solliciter l'accompagnement du Centre pour la réalisation de nouvelles initiatives.

Dans le cadre d'une démocratie plus participative, idéale et afin de préserver le pouvoir d'agir de chacun, je souhaite une coopération continue entre les professionnels de l'association et les habitants : "faire avec (acteur) et non faire pour (sujet)".

Pour cette année, le Centre Socioculturel Yannick Noah continue de s'adapter à vos besoins avec le soutien de la Mairie d'Asnières-Sur-Seine, de la CAF et de tous ses partenaires.

En plus de tous les projets qui seront menés, la structure sera désormais ouverte le samedi et poursuivra sa volonté de faciliter l'accès à la culture de tous (avec les "Art' Péro", des expositions photos et peinture, un atelier cinéma avec l'association ROKA, ...).

La démocratie est une valeur sur laquelle le fonctionnement du Centre repose, notamment lors de l'élection des membres du Conseil d'Administration. A ce propos, je tiens à vous rappeler que leur mandat arrive à échéance en 2025. Et je suis sûr que parmi vous, il y a des personnes susceptibles d'apporter leur contribution à la prochaine élection.

Par ailleurs, nous allons finaliser le projet social 2025-2029 et nous ne manquerons pas de le faire vivre avec vous.

Ensemble, faisons face à l'avenir, aussi incertain soit-il, tant que nous serons solidaires, nous trouverons des solutions. Nous savons que nous pouvons compter sur vous.

Serge Viatour,  
*Président du Centre Socioculturel Yannick Noah.*

# Sommaire

---

2	L'édito	
4	Le centre socioculturel	
4	Le Conseil d'Administration	
5	Les trois dimensions d'un Centre social	
6	S'engager	
7	L'équipe	
8	Programmation culturelle	
10	Nouveaux projets	
11	Avec nos partenaires	
12-13	Bien-être et Culture	
14	Projets partagés	
15	Loisirs enfants	
16-17	Famille et Parentalité	
18-19	Enfance et Jeunesse	
20	Égalité des Chances	
21	Le Tout Numérique pour tous	
22	Adhérer / S'inscrire	
23	Contacts utiles	

# Le Conseil d'Administration

Envie de vous engager ?

Cette année, nous avons besoin de Vous !  
Nous renouvelons 6 représentants adhérents et 2 associations représentantes



## Devenir administrateur

Le Conseil d'Administration du Centre Socioculturel Yannick Noah est un groupe de personnes (adhérents, représentants d'associations, professionnels de l'Education Nationale et Élus de la Ville d'Asnières-sur-Seine) qui se réunit régulièrement pour aborder, discuter et prendre des décisions pour la vie du Centre, ses actions et ses projets.

Il valide les propositions faites par l'équipe professionnelle et par les adhérents. Il est également un lieu de formation à la vie associative et locale. Ses membres sont élus par l'Assemblée Générale.

## Comment faire ?

Pour être candidat, il faut simplement en avoir envie et répondre aux critères suivants :

- Avoir 16 ans au moment de l'Assemblée Générale.
- Être adhérent depuis un an et à jour de ses cotisations.

## Qui siège ?

### Représentants des adhérents

Anne-Dominique CHAMPOT

Rosa NDIAYE

Janie GUIMOND

Serge VIATOUR – Président - Bureau

Sandra MEHENDEL – Secrétaire - Bureau

Hakima HALOUANE

### Représentants des Associations

Catherine ISAR - Association VAGUES

Hicham DIAB - Association YOU ROCK

### Membres de Droit

Emmanuela DUPONT - Conseillère municipale déléguée aux solidarités et à la proximité

Rita CHRIQUI-MENGEOT - Adjointe au maire déléguée au contrôle de la qualité de l'espace public et au quartier Grésillons-Bords de Seine

Angelina BOURDIER-CHARAF - Adjointe au maire déléguée à l'action sociale, solidarités et seniors, à la santé, handicap et professions médicales, à la gestion urbaine de proximité, y compris le contrat de ville, et au quartier Hauts d'Asnières

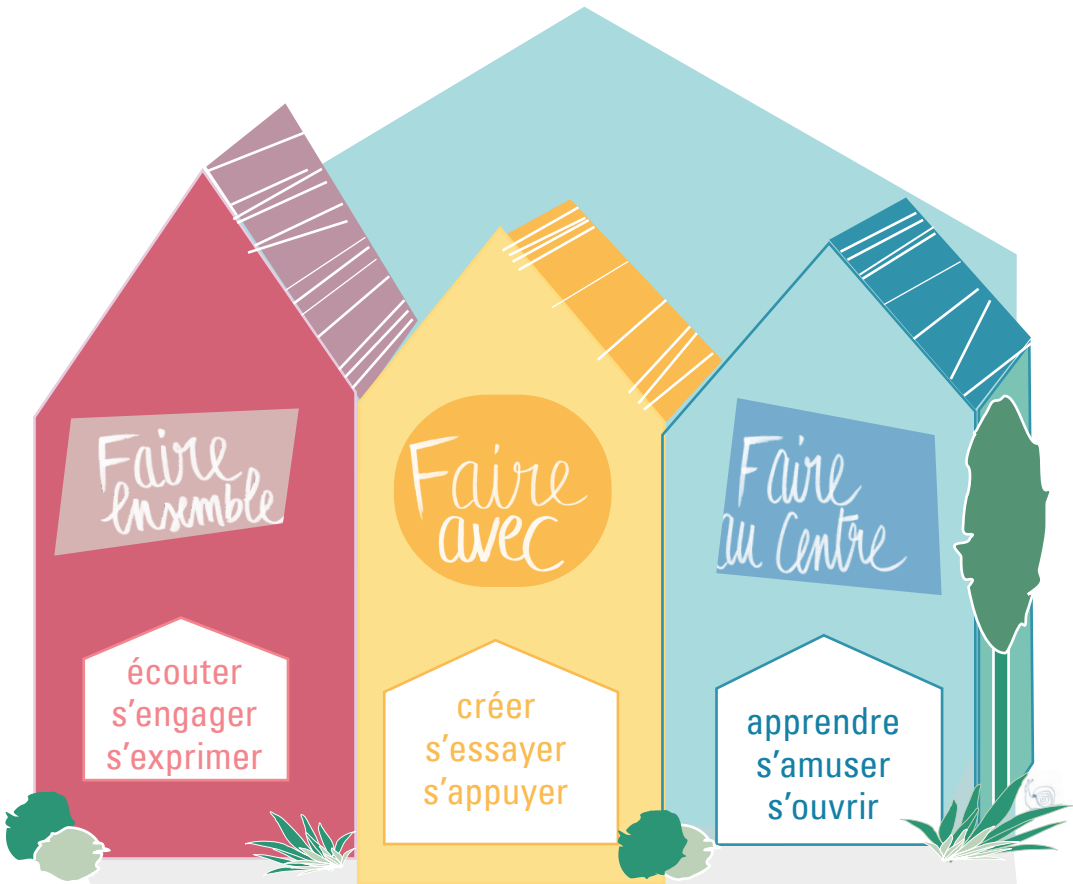
Josiane FISCHER - Adjointe au maire déléguée à la culture, rayonnement culturel et tourisme

Elise WATTEBLED - Directrice de l'Ecole Maternelle Boudou

# Les trois dimensions d'un centre social

La maison des trois maisons

5



Le Centre est ouvert à tous !

Venez proposer vos idées !

Faisons vivre le Centre et le quartier !

# S'engager

Envie d'agir! Devenez bénévole !

## Nous avons besoin de vous ! Comment faire ?

Vous pouvez être bénévole de différentes manières et en fonction de vos disponibilités. Votre engagement peut-être ponctuel, régulier, en présence ou à distance.

Vous pouvez donner 1 heure de votre temps, ou vous préférez vous engager à l'année sur une activité, un projet ?

Venez en discuter avec nous ! Vous aimeriez accompagner une sortie culturelle, soutenir des enfants dans leur scolarité, participer à l'atelier lecture... ?

Du numérique au jardinage en passant par la bureautique... Vos talents et vos compétences sont précieux !

Venez construire avec nous, les différents projets du Centre Socioculturel Yannick Noah.

Prenez contact avec nous.

Pascale Bulfon en charge du bénévolat, vous rencontrera, sur rendez-vous :  
[pascale.bulfon@csc-ynoah.com](mailto:pascale.bulfon@csc-ynoah.com)  
 ou par téléphone : 01.41.11.02.22

Des temps d'échanges conviviaux réguliers auront lieu en alternance entre matinée et soirée.

### A vos agendas !

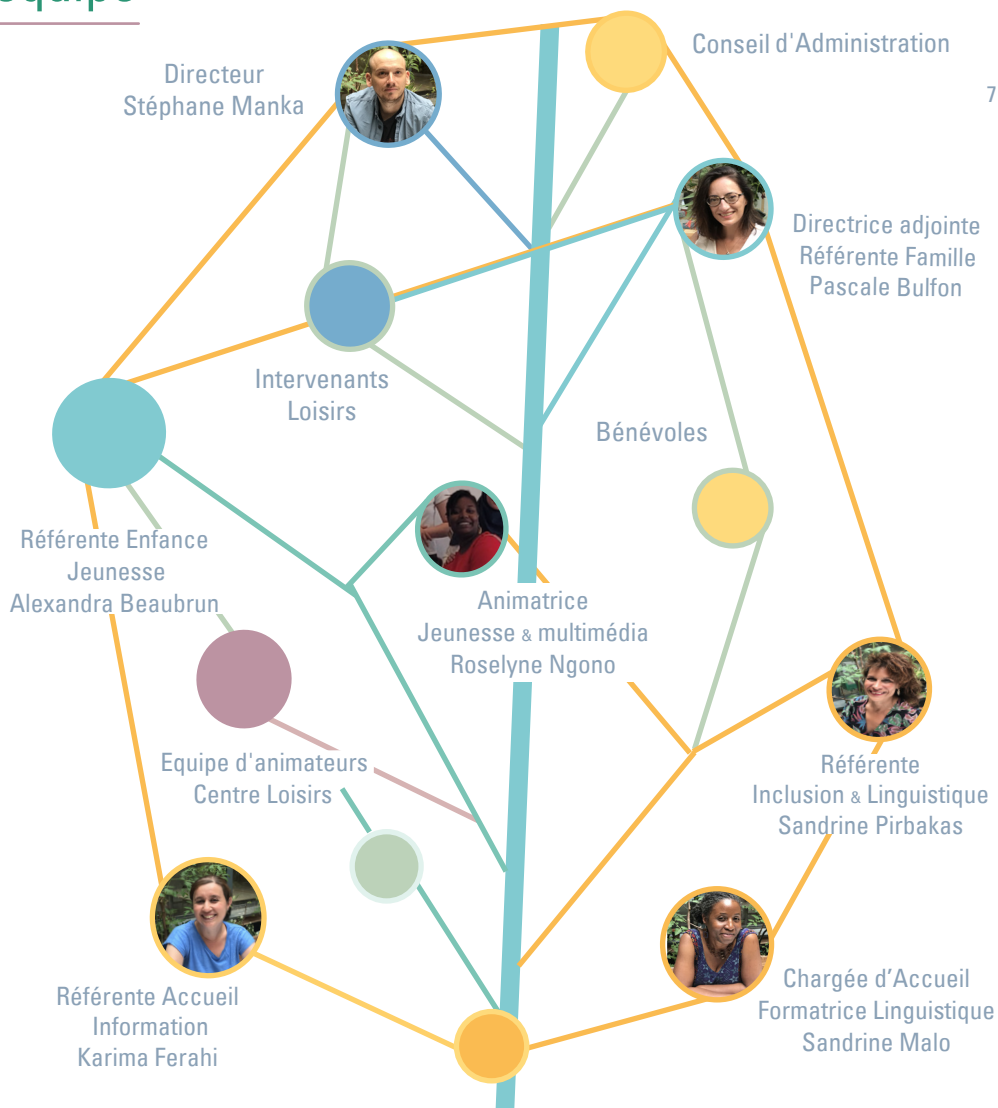
Première rencontre:  
vendredi 20.09 : 18<sup>h</sup>-20<sup>h</sup>

Premier petit déjeuner  
samedi 05.10 : 10<sup>h</sup>-12<sup>h</sup>

Nous recherchons  
des bénévoles



# L'équipe



## Permanents

noah@csc-ynoah.com  
karima.ferahi@csc-ynoah.com  
sandrine.malo@csc-ynoah.com  
roselyne.ngono@csc-ynoah.com  
sandrine.pirbakas@csc-ynoah.com  
alexandra.beaubrun@csc-ynoah.com  
pascale.bulfon@csc-ynoah.com  
stephane.manka@csc-ynoah.com

## Bénévoles

## Vacataires

Julie Compa - Gym  
Valérie Jacquet - Théâtre  
Natalia Makienko - Danse / Gym  
Jean-Claude Nikolic - Yoga  
Sarah Sottocasa & Dominique Lisette - Hip-Hop  
Isabelle Grousset - Anglais / Espagnol  
Saliha Melbouci - Baby gym  
Marie-Lise Siar - Couture



# Programmation culturelle

8

## Théâtre solidaire

16 novembre

Une représentation particulière, un élan solidaire au profit des "Restos du Cœur".

Valérie Jacquet et sa troupe vous proposent "Pèle Mele 3". Une place réservée équivaut à 2 ou 3 boîtes de conserves au profit de l'association. Venez partager une parenthèse culturelle à utilité sociale et tenter de dépasser les 100 kg récoltés l'année dernière.

## Spectacles Ailleurs

Nous vous avons réservé quelques places à tarif préférentiel auprès nos différents partenaires de la culture : salon thématique, exposition temporaire, concert, théâtre, ...

En partenariat privilégié avec le musée du Louvre pour des visites guidées et avec la Mission du Vivre Ensemble, nous vous proposons des sorties culturelles dans les plus beaux lieux de Paris et de la grande couronne.

## Salon des Artistes Amateurs et professionnels

du 01.04 au 30.05.2025.

Pendant trois semaines, l'Art, sous toutes ses formes, va infuser et prendre racine au sein des locaux du Centre Socioculturel Yannick Noah. Sculpture, peinture et toutes les formes de création vont former une exposition des talents locaux, qu'ils soient amateurs ou professionnels. Vous êtes tous invités à venir déambuler dans ce cadre onirique, attiser votre curiosité et satisfaire votre œil ainsi que votre imaginaire.

## Spectacles, Ici

Spectacles pour enfants, performances...

Venez proposer vos projets de théâtre amateur ou professionnel.

Contactez-nous au 01.41.11.02.22

ou par mail : [pascale.bulfon@csc-ynoh.com](mailto:pascale.bulfon@csc-ynoh.com)

## La quinzaine de la Parentalité

6<sup>ème</sup> édition du 03 au 14 février 2025

*"Dur, dur d'être un parent !"*

Information auprès de Pascale BULFON

Un forum des partenaires sous le signe de la parentalité: CAF, Ville,... Une grande animation "Jouons en famille", une exposition "Portrait de famille", des ateliers, du spectacle... pour découvrir, s'intéresser et comprendre notre rôle de parent au travers des thématiques santé, alimentation, réseaux sociaux, handicap,... Cet événement autour de la parentalité est possible grâce à un ensemble de partenaires et collaborateurs agissant sur le territoire.

## La séance Ciné du CSC Y. Noah

Une séance comme au cinéma tous les trimestres, pour petits et grands.

Venez nous faire des propositions !

Quel est votre film préféré ?

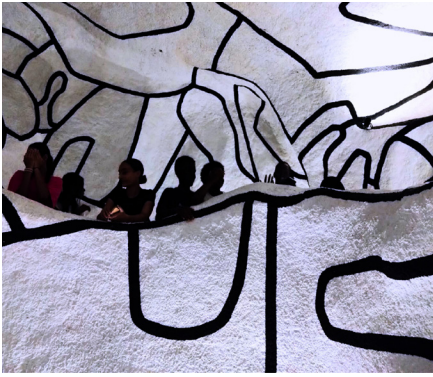
28.09 "*La Vague*"

12.10 "*La Part Des Anges*"

A vous de choisir les prochaines projections ...

adhésion





Pascale Bulfon pour le CSCYN et crédits photographiques © CSCYN

# Nouveaux projets

10

## Les Art' péro

2<sup>e</sup> jeudi de chaque mois 19<sup>h</sup>-20<sup>h</sup>30

Composez votre menu.

Chaque mois un art'péro et une visite au musée



Eva Robert de l'association "*Les muses et nous*" vous propose d'appréhender une période de l'histoire de l'art, un voyage dans le temps, un espace d'ouverture culturelle, convivial à savourer sans modération chaque mois.

19.09 : *L'Art, c'est quoi ? A quoi ça sert ?*

10.10 : *Préhistoire ; Matriarcat ? Patriarcat ?* Percevoir les dynamiques de pouvoir à travers les "Vénus" du Paléolithique

14.11 : *Antiquité* : Le temps des mythes. De Brahma(Hindou) à Tlaloc (Aztlèque), donner un sens au monde

12.12 : *Moyen-Age* : Le Game of Thrones des Omeyyades raconté par les ivoires musulmans:

09.01.25 : *Renaissance* : François 1er a-t-il volé la Joconde?

13.02 : XVII<sup>e</sup> : Panique au sein de l'Empire chrétien d'Occident;

13.03 : XVIII<sup>e</sup> : "Cachez ce nu que je ne saurais voir". Pourquoi associe-t-on la France à l'amour?

10.04 : XIX<sup>e</sup> : Une pincée d'Océanie, un soupçon d'Afrique...L'Europe cède à la gourmandise coloniale

08.05 : XX<sup>e</sup> : Restituer les œuvres volées

12.06 : XXI<sup>e</sup> : YouTube ce nouveau musée. Les clips pour actualiser l'histoire

## Ateliers Cinéma

Du lundi 16 au 19 septembre 15<sup>h</sup>-18<sup>h</sup>

Les participants de ses ateliers seront initiés aux étapes du scénario, du tournage et enfin du montage du film réalisé avec les professionnels de l'association Roka.

## " Voyageuses en cuisine "

Exposition photographique de l'artiste

Cécile Derépre

Un mois d'exposition en octobre 2024

"Les voyages culinaires des Grésillons" s'exposent au Centre. Une rétrospective photographique des habitant.es du quartier des Grésillons, des clichés des cuisinières voyageuses ayant proposés leurs plats dans le restaurant "Youpi au théâtre".

Le regard de l'artiste Cécile Derépre a capturé les instants magiques qui se sont noués en cuisine et en salle, des relations humaines, des fous rires, du partage de savoir-faire entre professionnels et amateurs à travers leur passion commune " Un projet qui nous accompagne au-delà des assiettes pour une aventure humaine ".

## Semaines Internationales de la santé Mentale

avec le CAS de la Ville d'Asnières-Sur-Seine du 07.10 au 18.10

Lundi 14 octobre

9<sup>h</sup>30-10<sup>h</sup> Bébés massage

11<sup>h</sup>-12<sup>h</sup> Baby gym ....

Vendredi 18 octobre

15<sup>h</sup>-16<sup>h</sup> Accueil café

16<sup>h</sup>-18<sup>h</sup> Débat mouvant

*"Une personne touchée par un trouble psychique à autant à apporter à la collectivité que n'importe qui d'autre" et "Les réseaux sociaux sont un espace de liberté et permettent de créer de nouveaux liens."*

# Avec nos partenaires

11

## En avant la musique

Cycle de 5 ateliers

le jeudi 14<sup>h</sup>30-15<sup>h</sup>30

17/10, 24/10, 31/10, 07/11 et le jeudi 14/11

Atelier de musicothérapie en direction des seniors de 60 ans et plus, proposé par le CLIC d'Asnières-sur-Seine et MOVADOM.

Inscriptions par téléphone : 01.41.11.17.70  
ou par e-mail : ccas-clic@mairieasnieres.fr



## Les Voyages Culinaires des Grésillons

au restaurant Youpi au Théâtre du T2G

Une fois par mois, les portes de la cuisine du restaurant " Youpi au théâtre " s'ouvrent à un.e habitant.e, pour une expérience unique. Les Voyages Culinaires offrent un tremplin à l'emploi des métiers de bouches.

Si vous ne cuisinez pas, venez découvrir les plats de différents pays et partager ainsi que leur culture gastronomique.

Une destination de voyage par mois

N/B: une belle exposition photographie retrospective en octobre 2024 au CSC Y. Noah

## Proxité

Informations et renseignements

au 06 99 23 29 92 / proxite.com



## Yoga avec l'association Sophia

Mercredi 11<sup>h</sup> 30-12<sup>h</sup> 45

Diane Siohan

Tarifs, renseignements et inscriptions

Association SOPHIA -

associationsophia@yahoo.com

06.09.68.41.52



## La fabrique à chansons

Atelier TOP 'chant pour les enfants 8-11 ans

Mercredi 14<sup>h</sup>-15<sup>h</sup>

Tarifs, renseignements & inscriptions :

Richard - 06 63 88 08 08

www.lafabriqueachansons.info

## Neurofeedback dynamique

avec Mario VIANA praticien-thérapeute

de l'association "Éveil et sens, grandir ensemble"

Le neurofeedback est issu des neurosciences. Ce sont des exercices visuels ou auditifs qui stimulent les signaux électriques du cerveau pour rééduquer l'activité cérébrale grâce au mécanisme de neuroplasticité.

Renseignement à l'accueil.



## You Rock

De l'initiation au perfectionnement : guitare, guitare basse, batterie, clavier. L'association You Rock est un lieu d'apprentissage instrumental ouvert à tous, dans un esprit ludique et sans langage savant. Un accès immédiat à l'instrument qui permet à chacun de jouer selon son niveau et de découvrir une nouvelle façon d'aborder la pratique.

Tarifs, renseignements et inscriptions

Hicham Diab - 06 33 47 21 54

yourock.fr - info@yourock.fr

# Bien-être et culture

## Former, valoriser, partager

12

### Remise en forme et Sophrologie

Pour les personnes éloignées du sport avec le Service Santé Prévention de la Ville d'Asnières-Sur-Seine

#### Gym douce- 10 séances les lundis de 10<sup>h</sup>-11<sup>h</sup>

30/09 ; 14/10 , 04/11-18/11 , 02/12-16/12/24  
06/01-20/01/25, 03/02 et 03/03/2025



#### Sophrologie - 6 séances les mardis de 14<sup>h</sup>30-16<sup>h</sup>

07/01-21/01 ; 04/02 ; 04/03-18/03 et 01/04/2025



Un dispositif de la Ville d'Asnières-Sur-Seine pour les femmes, de tous âges, éloignées du sport. Elles s'adonneront à des exercices d'activité physique pour reprendre conscience de leur corps, avec des exercices de relaxation pour un mieux-être. L'infirmière coordinatrice de la Ville, continuera d'accompagner les adhérents et les habitants lors d'ateliers de prévention et de promotion de la santé .

### Café Papote

Jeudi 14<sup>h</sup>30-16<sup>h</sup> un après-midi/mois



03/10 , 14/11 , 12/12/24 puis 16/01/2025, 20/02 , 20/03 , 17/04 , 22/05 et 19/06/2025

Karima Ferahi et Dominique Deghelt

Ouvert à tous, l'espace-café vous propose de vous retrouver en toute convivialité. N'hésitez pas à venir rencontrer le groupe, échanger, bavarder et vous détendre !

### Gym (s)

Adhésion + tarif

1<sup>er</sup> cours : 170 €

2<sup>nd</sup> cours : 250 €

3<sup>eme</sup> cours : 290 €

4<sup>eme</sup> cours : 310 €

#### Step : 19<sup>h</sup>-20<sup>h</sup>

les lundis avec Natalia Makienko

#### Pilates : 19<sup>h</sup>-20<sup>h</sup>

#### Renforcement musculaire : 20<sup>h</sup>-21<sup>h</sup>

les mardis avec Julie Compa

#### Step : 19<sup>h</sup>-20<sup>h</sup>

#### Barres au sol : 20<sup>h</sup>-21<sup>h</sup>

les jeudis avec Natalia Makienko

### Yoga

Lundi 19<sup>h</sup>15-20<sup>h</sup>45

mercredi 19<sup>h</sup>15-20<sup>h</sup>45

Jean-Claude Nikolic



Besoin d'un espace de respiration d'une guidance méditative toute en souplesse avec Jean-claude.

### Zumba

Vendredi 20<sup>h</sup>-21<sup>h</sup>

Carole Rouquet



Sur des rythmes latinos, rock ou orientaux, la pratique de la zumba un moment de détente, un défoilement physique ; tout cela dans une ambiance enflammée.

## Bien dans sa peau

adhésion  
+15<sup>e</sup> séance

Encadré par une psychosocio esthéticienne  
Inscription pour 5 séances à partir de janvier 2025

Des solutions naturelles, des conseils et des gestes simples à reproduire chez vous, ainsi que la réalisation de produits cosmétiques "maison", économiques et écologiques.

## Cuisinons ensemble et savourons

adhésion

Un vendredi par mois 10<sup>h</sup>-14<sup>h</sup>

Prenons le temps de cuisiner ensemble, des recettes proposées par les adhérents. Chacun amène ses astuces, son savoir-faire, apprend à équilibrer ses menus avec un petit budget... La matinée se termine par un repas partagé !

## L'Espace-café en accès libre

sur ouverture de la structure

adhésion

Le hall d'accueil vous propose une pause dans votre journée, un espace thé/café à disposition pour plus de convivialité et de vivre ensemble.

Présence de l'infirmière de la ville

Vendredi 14<sup>h</sup>-16<sup>h</sup>

25/10, 29/11, 17/01, 21/02, 28/03, 15/04, 23/05 et 27 juin

Nous vous proposons un temps d'échange et de débat autour de thématiques citoyennes et actuelles. Sources de convivialité et de lien social, ces instants sont importants dans la vie du Centre pour parfois, donner naissance à de nouvelles initiatives.

## Atelier soin avec une esthéticienne

3 vendredis 10<sup>h</sup> 12<sup>h</sup>

adhésion

15.11 Soin des mains  
10.01 Soin du visage  
04.04 Un soin selon les envies des participant.es

## Atelier Couture

Mardi 19<sup>h</sup>-21<sup>h</sup> Débutants

Samedi 10<sup>h</sup> à 12<sup>h</sup> Intermediaire

Marie Lise Sira

adhésion  
+ 180<sup>e</sup>

Fort de son succès, nous ouvrons un second niveau pour les amatrices de créations couture. Les bases de la couture, trousse, sac, ourlet, veste... n'auront plus de secrets pour vous. Possibilité d'apporter sa machine.

## Atelier Crochets et Tricots

Lundi 14<sup>h</sup>-16<sup>h</sup>

adhésion

Les participant.es pourront crocheter ou tricoter à volonté : réaliser de nouveaux projets, finaliser leurs créations et partager leur savoir-faire de laine ou de coton.

## Théâtre

Mercredi 20<sup>h</sup>-22<sup>h</sup>30

Valérie Jacquet

de la C<sup>ie</sup> de la Tortue

adhésion  
+ 220<sup>e</sup>

Venez rejoindre la troupe d'artistes comédiens amateurs les mercredis en soir. Des exercices de diction, d'élocution, de l'expression théâtrale pour le plaisir dans la bonne humeur.

## Bricothèque Adhésion

Rendez-vous un samedi/mois de 10h30-12h30

La Bricothèque permet le prêt d'outils et une fois par mois, un atelier thématique et encadré sera organisé afin de vous former aux différentes techniques et compétences manuelles à moindre coût. La Bricothèque est aussi un formidable espace d'échanges de pratiques et de rencontres pour développer l'entraide entre habitants.

## Rencontre à Vélo Cargo

Nos équipes circulent, se posent et proposent des animations tout au long de la saison.

Vous pourrez les retrouver dans toute la Ville, une occasion de nous connaître et d'avoir les informations sur les nouveaux projets de l'association.



Nous recherchons  
des bénévoles

Passionnés  
de jardin ou  
de bricolage

01.41.11.02.22

## Jardin partagé

adhésion

Notre jardin se développe et s'embellit au gré des saisons avec les compétences de chacun.

Toutes les mains vertes et les bonnes volontés sont les bienvenues dans ce petit oasis, havre de paix et de faire-ensemble.

Vous êtes tous attendus au jardin !

Rendez-vous à nos horaires d'ouverture

## ATELIERS DES TOUTS-PETITS

### Baby-Gym

2 crénaux

Les samedis 10<sup>h</sup>- 11<sup>h</sup> ou 11<sup>h</sup> à 12<sup>h</sup>

De la marche à la scolarisation de l'enfant

Avec Saliha Melbouci

adhésion  
+ 180€

### Bébé massage

5 séances pendant les vacances

Les samedis 10<sup>h</sup>- 11<sup>h</sup> ou 11<sup>h</sup> à 12<sup>h</sup>

Dès les premiers mois

Avec Saliha Melbouci

adhésion  
+ 50€/séance

## Stage pendant les vacances

### Création artistique

Enfant 6-11 ans avec Liza Vincent

10-12<sup>h</sup> puis 14<sup>h</sup>-16<sup>h</sup>

le 17 et 18 février 2025

adhésion  
+ 40€

Deux journées pour réaliser un portrait en volume à l'aide de structure, de pâte à modeler et un mix médium qui compléteront la partie cadre de votre oeuvre. Laissez libre cours à ton inspiration sous les conseils de Liza.

### Créer ta chaine You tube

Enfant 6-12 ans avec Cécile Dereepre

mardi 22.04 au 25.04 2025-14<sup>h</sup>-17

adhésion  
+ 40€

1er essais vidéos "influenceurs" avec Cécile. Au programme : préparation du storyboard, séance d'écriture humoristique, des échauffements de diction, des séances de mise en scène, déco et technique de tournage. A la fin, une diffusion uniquement pour les parents et enfants au Centre Socioculturel

## LOISIRS POUR LES ENFANTS

15

### Danse

Jeudi 18<sup>h</sup>-19<sup>h</sup> à partir de 5 ans

Avec Natalia Makienko

adhésion  
+ 170€

### Esprit Hip-Hop

Mercredi 14<sup>h</sup>30-15<sup>h</sup>30

à partir de 6 ans

Avec Dominique Lisette et Sarah

Sottocasa

adhésion  
+ 170€

### Gym

Mardi 17<sup>h</sup>-18<sup>h</sup>30 à partir de 6 ans

Avec Julie Compa

adhésion  
+ 170€

### Théâtre

Mercredi 17<sup>h</sup>-18<sup>h</sup> à partir de 8 ans

Valérie Jacquet / C<sup>ie</sup> de la Tortue

adhésion  
+ 170€

### Espagnol

Mercredi 14<sup>h</sup>-15<sup>h</sup> Cm1-Cm2

Isabelle Grousset

adhésion  
+ 170€

### Anglais

Mercredi

10<sup>h</sup>30-11<sup>h</sup>30 Cm1-Cm2

11<sup>h</sup>30-12<sup>h</sup>30 Cm1-Cm2

Isabelle Grousset

adhésion  
+ 170€

### Club Jeu

Mercredi 10<sup>h</sup>30-12<sup>h</sup>00

adhésion

Enfants et parents sont attendus dans notre espace jeux pour partager un moment de rire et découverte de nouveaux jeux de société.

# Famille et parentalité

16

## Soutenir et accompagner parents et enfants

### La Garderie Éphémère

Une demi-journée  
les lundis matins 9<sup>h</sup>-12<sup>h</sup>



La Garderie Éphémère est un accueil pour les enfants de l'âge de la marche (+/-1 an) à 3 ans.

Renseignement auprès de Stéphane Manka  
12 enfants par session et 2 sessions par an

Permettre aux familles un temps de répit parental et/ou d'insertion mais également la continuité pédagogique auprès de l'enfant avec une préparation à la séparation, la socialisation sur le moyen terme. Une période d'adaptation du jeune enfant est prévue durant les deux premières semaines.

Les enfants seront accueillis dans deux salles aménagées par les équipes de la SCOP E2S.

Qui accompagneront les jeunes enfants durant 3 heures.

### Espace parents-enfants

Accès libre  
pour les résidents Asniérois  
Hors temps d'activités



L'espace Parents-Enfants offre un espace de jeux adapté aux enfants (à partir de 18 mois) et un petit salon.

Les parents peuvent s'y rencontrer et échanger autour d'un thé ou d'un café.

### Les Cafés des parents

Trois rendez-vous par mois



Lundi 9<sup>h</sup>30-11<sup>h</sup> et/ou vendredi 18<sup>h</sup>30-20<sup>h</sup>30  
la Référente Famille & la Psychologue Alberte Emica ou des intervenants professionnels

Lorsque l'on devient parent, on se questionne souvent sur l'évolution de son enfant et sur les choix éducatifs que nous sommes amenés à faire. De la petite enfance à l'adolescence, chaque âge est source d'interrogations auxquelles nous ne savons pas nécessairement répondre. Les groupes de paroles sont des espaces dans lesquels vous pouvez partager vos questions ou vos interrogations, échanger sur vos pratiques et bénéficier d'apports sur différentes thématiques que le groupe souhaite aborder.

### Paroles aux pairs

Un samedi par mois, 10<sup>h</sup>30 -12<sup>h</sup>  
avec Stéphane Manka et Mario Viana



### Les Informations collectives

en partenariat avec le Service de la Santé de la Ville  
d'Asnières Sur Seine



Contraception et connaissance du corps  
Vendredi 09.05.25 - 14<sup>h</sup>30

Relation parents Ados avec une conseillères du  
Planning familiale  
Jeudi 03.04.25 - 14<sup>h</sup>30

Les Informations Collectives abordent plusieurs thématiques liées à la santé, la parentalité, co-animées par des professionnels et un.e salarié.e du Centre, elles vous permettent de répondre à vos préoccupations.



## « Minute papillons ! »

Lieu d'Accueil Enfants-Parents

Gratuit

Mardi et jeudi 9<sup>h</sup>30-12<sup>h</sup>

la Référente Famille

Accueil anonyme, libre et gratuit (hors vacances scolaires)

«Minute papillons !» est un lieu d'accueil et de rencontre ouvert aux enfants âgés de 0 à 6 ans accompagnés d'un parent ou grand-parent.

Ici, l'enfant se socialise avec d'autres tandis que les adultes qui l'accompagnent peuvent partager, échanger et créer des liens lors de ces moments privilégiés.

## Vacances en famille

avec le soutien de la CAF 92

CAF

L'air frais, le sable chaud, la vue sur la mer ...

Les familles sont accompagnées en amont dans les préparatifs avec les référentes de la CAF et lors de leur séjour avec la Référente Famille en lien avec la structure de vacances.

Renseignement auprès de la Référente Famille

## 1001 mots pour 1001 histoires

Mercredi 10<sup>h</sup>-11<sup>h</sup>

Référente Famille et des bénévoles

adhésion  
parent-enfant

"1001 mots et 1001 histoires" accueille les tout-petits (0-3 ans) et leurs parents ou grands-parents.

Ouvrir une parenthèse dans la vie quotidienne et plonger dans l'univers des livres, la mélodie des mots pour enrichir son monde imaginaire. Un instant de loisir privilégié pour un plaisir de lire partagé en famille.

## Les animations familles

Un samedi par mois 10<sup>h</sup>-12<sup>h</sup> et/ou 14<sup>h</sup>-17<sup>h</sup>

Deux ateliers pendant les vacances scolaires

Référente Famille

adhésion  
participation

Les animations familles sont des moments spécifiques pour prendre le temps de se ressourcer, de se retrouver et de partager un instant !

Il peut donc s'agir d'animations ludiques mais aussi de temps de réflexions partagées entre parents et enfants pour renforcer la cohésion familiale et grandir ensemble.

## Atelier cuisinons en famille

3 séances accompagnés de conseils de l'infirmière de la Ville

adhésion

les vendredis de 9<sup>h</sup> 30-13<sup>h</sup>

25 octobre; 21 février et lundi 14 avril

Nous vous proposons des ateliers cuisine pratique et ludiques pour toute la famille.

Comment réaliser des repas équilibrés de la petite enfance à l'adolescence ? Organiser les menus, préparer les repas à 4 ou 6 mains, un moyen d'impliquer les enfants et de souder la famille.

## Le Programme de Réussite Éducative

Référente famille et la Ville d'Asnières Sur Seine



Ce dispositif vise à donner leur chance aux enfants et aux adolescents qui présentent des signes de fragilité scolaire pour leur apporter un accompagnement personnalisé.

N'hésitez pas à nous en parler. Des actions concrètes peuvent lui permettre de reprendre pied...

# Enfance et Jeunesse

## Les Loustics

Enfants de 3 à 5 ans scolarisés  
Équipe d'animation



Mercredi 14<sup>h</sup>-17<sup>h</sup> période scolaire  
et à la semaine pendant les vacances scolaires  
Du lundi au vendredi 14<sup>h</sup>-17<sup>h</sup>  
15<sup>e</sup> la semaine de vacances scolaires

Au travers de nombreux ateliers créatifs, sportifs et des sorties en extérieur, les Loustics explorent le monde, les mouvements de leur corps et les interactions avec leur environnement... Ils discutent, rient, peignent, bricolent et apprennent à jouer ensemble. Les enfants sont encadrés par des professionnels de l'animation qui, au delà de proposer et d'animer les activités, veillent au bien-être et à la sécurité des enfants.

## Les Explorateurs

Enfants de 6 à 11 ans



Uniquement pendant les vacances scolaires  
lundi au vendredi de 14<sup>h</sup> -17<sup>h</sup>

L'accueil des explorateurs sera ouvert le matin de 10<sup>h</sup> à 12<sup>h</sup>, pour découvrir et investir notre Club Jeux en compagnie d'animateurs qualifiés. Des thématiques peuvent être abordées sous forme de stage.

## La Fabrik & Génération Consciente

à partir de 12 ans



Mercredi 14<sup>h</sup>-18<sup>h</sup>  
Samedi ..... 14<sup>h</sup>-18<sup>h</sup>  
Pendant les vacances scolaires  
lundi au vendredi

Vacances scolaires - 15<sup>e</sup> la semaine  
Roselyne Ngono et la référente enfance jeunesse

La Fabrik et génération Consciente sont des laboratoires à idées et à projets. Contrairement à un accueil de loisirs «classique», l'animation du groupe de jeunes est basée sur une pédagogie active permettant aux jeunes d'analyser, de proposer et d'évaluer des projets collectifs à travers des outils démocratiques et donc être acteurs de leurs propres loisirs. A travers cette démarche, les jeunes échangent, débattent et apprennent à «faire ensemble». 'accueil est libre et l'inscription est gratuite. Seule l'adhésion est demandée.

## Permanence jeunes

18-25 ans



C'est un espace souple et convivial où les jeunes peuvent se retrouver pour discuter, décompresser et être écoutés.

A partir du 23 septembre 2024

Les inscriptions sont ouvertes  
2 semaines avant chaque période de vacances scolaires

## Nous avons besoin de vous !

Vous avez 1<sup>h</sup>30 par semaine pour accompagner les enfants et les jeunes dans leur scolarité.

Contactez nous au 01.41.11.02.22  
ou par mail pascale.bulfon@csc-ynoah.com

## Accompagnement à la scolarité



Primaires

mardi et vendredi : 16<sup>h</sup>30-18<sup>h</sup>

Collégiens 6<sup>ème</sup>-3<sup>ème</sup>

jeudi et vendredi : 18<sup>h</sup>-19<sup>h</sup>30

Lycéens 2<sup>nde</sup> à la Terminale

jeudi et vendredi : 18<sup>h</sup>30-20<sup>h</sup>

Équipe d'animation et bénévoles

Accompagner les enfants et leurs familles dans la scolarité, pour l'épanouissement scolaire. L'objectif principal est de retrouver le plaisir d'apprendre et de partager pour que les obstacles se transforment en défis. Selon les catégories d'âge et la nature des difficultés, des outils pédagogiques adaptés permettent à chacun de découvrir une façon de s'enrichir et de travailler en complémentarité de l'école.

Comme toutes nos actions, la place des parents est essentielle. Vous êtes partie prenante du dispositif et nous sommes là pour vous accompagner dans vos fonctions.

Les demandes doivent être effectuées en déposant les livrets et bulletins scolaires au Centre accompagnés du formulaire qui vous sera fourni. Elles seront étudiées par l'équipe pédagogique selon des critères spécifiques aux différents cycles. Elles seront réévaluées à chaque fin de trimestre à l'issue d'entretiens avec la référente Enfance Jeunesse.

Attention Pour les classes de CP et de CE<sup>1</sup>, les demandes doivent être effectuées par les écoles. Nous ne proposons pas d'aide aux devoirs au sens propre et il est possible que les devoirs ne soient pas terminés à l'issue de la séance.

## Vacances apprenantes

pendant les vacances pour 3 matinées

Lundi, mardi et mercredi

Primaires 9<sup>h</sup>45-11<sup>h</sup>

Collégiens 11<sup>h</sup>15 -12<sup>h</sup>30

Équipe pédagogique et des bénévoles



Ce temps d'activité scolaire permet de revenir via une démarche ludique, sur des notions scolaires pendant les vacances. Il est question d'aborder les concepts mathématiques et français par des jeux et des activités et des sorties culturelles. Les enfants et les jeunes sont accueillis 3 matinées par semaine sur des créneaux de 1<sup>h</sup>15.

## Café des parents d'élèves

Un vendredi par trimestre 17<sup>h</sup>-19<sup>h</sup>

Équipe d'animation et bénévoles



Espace de discussion et d'écoute entre l'équipe et les parents pouvant conduire si besoin à un accompagnement spécifiquement ou à des orientations vers des professionnels du territoire.

# Égalité des chances

20 Soutenir, accompagner et valoriser

## La Papothèque

Lundi et vendredi en journée

A partir de novembre

Référente Inclusion



Un pont entre École-Famille-Enfant, un lieu d'échange riche de rencontres et des réflexions sur les pratiques éducatives, de la place de la parole en famille dans le respect des diversités.

## Atelier lecture CP-CE1

Mercredi 14<sup>h</sup>-15<sup>h</sup>30

Référente Inclusion et les bénévoles,

Anne-Do, Sylviane et Janie



L'atelier lecture a pour vocation de développer le plaisir de lire, d'éveiller la curiosité et stimuler les imaginaires des enfants. Les livres du Centre sont à emprunter afin qu'à la maison, toute la famille puisse en profiter.

## Tremplin et passerelle vers l'emploi (AVP)

lundi 9<sup>h</sup>30-12<sup>h</sup> mardi expression théâtrale

jeudi et vendredi 9<sup>h</sup>30-12<sup>h</sup> et 14<sup>h</sup>-16<sup>h</sup>

Référente Inclusion et intervenants



Vous souhaitez améliorer vos compétences en français et en informatique, pour trouver un emploi ? Nos ateliers accompagnent les publics non francophones pour faciliter leur insertion dans le monde du travail :

- oral et écrit professionnel
- technique de recherche d'emploi
- initiation à l'informatique et ateliers de coaching, théâtre, estime de soi, mobilité.

## Les Ateliers Socio Linguistiques & Français Langue Étrangère

ASL -

Mardi et jeudi matin de 9<sup>h</sup>30 à 11<sup>h</sup>30

Sandrine Pirbakas, et Sandrine Malo



Vous êtes non francophone? Vous souhaitez être plus à l'aise dans la vie courante, vos démarches administratives?

Les Ateliers Socio Linguistiques vous apportent une meilleure connaissance de l'environnement social, culturel et numérique tout en améliorant votre pratique de la langue française et votre autonomie personnelle et citoyenne.

## Culture et langue Française

avec le soutien de la DRAC

15 ateliers en journée

durée 2<sup>h</sup> pendant 9 mois



Un nouveau projet en partenariat avec la Direction Régionale des Affaires Culturelles.

Nous organisons des ateliers d'échange compilant les parcours migratoires, les souvenirs, les mémoires et les identités plurielles.

Venez choisir un objet, un souvenir marqueur, de votre parcours, de vos valeurs, une chose que vous aimeraiez transmettre à vos proches. Ses partages et recits de vie meneront à une représentation : un voyage théâtral interculturel en fin de saison.

# Le Tout numérique pour Tous !

## Tablette sénior

Deux sessions de formation

adhésion

Jeudi 14<sup>h</sup>-16<sup>h</sup>

Animateur numérique

Formation à la prise en main, à l'utilisation et optimisation de la tablette numérique. Cette formation vous permet de bénéficier d'un prêt de tablette pour un entraînement à domicile, suivi d'un retour d'expérience avec le professionnel.

## Permanences Connectées

Sur rendez-vous individuel

adhésion

Mercredi 10<sup>h</sup>-12<sup>h</sup>

Outils informatique et maintenance

Nous répondons à votre demande et nous vous conseillons sur la manipulation de l'outil informatique, les principaux types de logiciels et leur installation, la gestion efficace de la messagerie, la maintenance d'appareils.

## Les Ateliers Numériques

Mardi 9<sup>h</sup>30-11<sup>h</sup> et 11<sup>h</sup>-12<sup>h</sup>30

Mercredi 18<sup>h</sup>30-20<sup>h</sup>

Samedi 9<sup>h</sup>30-11<sup>h</sup> / 11<sup>h</sup> 12<sup>h</sup>30

Référent et animateur numérique

adhésion  
30€

Si vous n'êtes pas à l'aise avec l'informatique, pas de panique ! En un clic, nos ateliers, vous forment et vous accompagnent de la prise en main de l'ordinateur, smartphone et tablettes aux démarches en ligne.

## Connexions Solidaires

Aidant connect sur rendez-vous individuel

mardi 10<sup>h</sup>-12<sup>h</sup>

Démarches en ligne

Animateur numérique

gratuit

Si vous souhaitez être accompagné pour plus d'autonomie, nos rendez-vous individuels sont un « Coup de Pouce », une aide ponctuelle pour utiliser les multiples services liés aux démarches administratives sur Internet comme créer, consulter, actualiser ou compléter vos dossiers.

## Parentalité numérique

Parents 2.0 et 3.0

en journée et en soirée

Parents 2.0

Parents octobre-décembre    Enfant janvier-mars

Pour améliorer le suivi de la vie scolaire de votre enfant, nous vous proposons des ateliers pour vous mouvoir facilement entre les plates-formes institutionnelles et les Espaces Numériques de Travail (ENT).

Parents 3.0

Parents jeudi 14h-16h    Jeunes samedi 14h-17h

Pour prévenir des risques et des dangers et assurer un accompagnement parental vers le numérique.

adhésion

## Accompagnement numérique

pour les parents d'enfant(s) en accompagnement scolaire

Mardi et jeudi 16<sup>h</sup>30 -18<sup>h</sup>

adhésion

Ce temps est dédié exclusivement aux parents des enfants inscrits au CLAS.

Cela permet aux parents de se faire accompagner dans leurs difficultés au suivi numérique de leur(s) enfant(s) dans leur scolarité. Ce temps fonctionne sur rendez-vous, merci de prendre contact avec nos hôtesse(s) d'accueil.

## Adhérer

Partagez nos valeurs et engagez-vous à nos côtés dans une action globale.

Vous pouvez adhérer librement ou dans le cadre de l'inscription à une ou plusieurs activités.

**L'adhésion est valable jusqu'à la fin des vacances scolaires de l'été 2025.**

## S'inscrire

Sauf exception sur des activités spécifiques, l'adhésion est obligatoire pour participer aux actions gratuites ou payantes.

Certaines actions issues de dispositifs publics particuliers sont réservées aux résidents Asniérois.

Les activités de loisirs sont ouvertes aux résidents non-Asniérois

L'accompagnement à la scolarité est réservée aux résidents Asniérois.

Nos tarifs		Asniérois	Extérieurs
Personne seule		10 €	15 €
<b>Famille</b> Dès que 3 personnes de la même famille adhèrent (dont 1 parent)	1 <sup>ère</sup> personne	10 €	15 €
	2 <sup>ème</sup> personne	8 €	10 €
	3 <sup>ème</sup> personne et les suivantes	6 €	8 €
<b>Devenir adhérent bienfaiteur</b> Possibilité de déduction fiscale		50 € ou plus...	

# Contacts utiles

## À Asnières-Sur-Seine

### Mairie Principale de la Ville

01 41 11 12 13

### Service Enfance Pratique (scolarité) et de la Petite Enfance

7 rue de L'Alma - 01 47 91 48 44

### Direction des services Municipaux de la Santé

(Santé scolaire, Espace Santé Jeunes, Centre Municipal de Santé et Hygiène)

87 rue des Mourinoux -

01 78 99 41 80 / 01 78 99 41 83

### Direction de l'habitat et du service logement

14 rue des Parisiens - 01 41 11 12 72

### Service d'Hygiène

5-7 rue de l'Alma - 01 71 11 40 23

### Point Justice-Maison France Services

Espace Lucie Aubrac

45 rue Henri Poincaré - 01 41 11 68 15

### Accueil des Villes Françaises - AVF

(écrivain public)

16 place de L'hôtel De Ville - 01 41 11 12 45

### La Maison Des Femmes - MDF

(linguistique et médiation)

5 allée des Zinnias - 01 47 98 35 97

17 avenue Henri Robert - 01 40 85 95 73

### Planning Familial

6 avenue Jules Durand - 01 47 98 44 11

### Mission Handicap - CCAS

14 rue des Parisiens - 01 71 11 41 03

### Mission locale

250 rue du Ménil - 01 47 92 73 20

### Centre Locale d'Information et de Coordination

CLIC- CCAS. Asnières-sur-Seine

14 rue des Parisiens - 01 41 11 15 15

## Les permanences au Centre Socioculturel Y. Noah

23

### Caisse d'Allocations Familiales- CAF 92

3 rue de l'union

92230 Gennevilliers

Tel: 32.30

Sur rendez-vous : caf.fr

### Mission locale

250 rue du Ménil

01.86.22.05.78

### Nouvelles voies

accompagnement juridique et administratif

01.46.01.02.47

contact@nouvellesvoies.org

### Animation Temps Libre

01 41 11 15 15

Lundi et vendredi de 14<sup>h</sup> à 16<sup>h</sup>30

Pour les seniors qui veulent se retrouver  
autour d'un jeu, d'un thé ou d'un café...

## Et à Gennevilliers

### Caisse d'Allocations Familiales- CAF 92

Antenne de Gennevilliers

3 rue de l'union

92230 Gennevilliers

Tel: 32.30

Sur rendez-vous / caf.fr

adresse courrier

70.88 rue Paul Lescol

92000 Nanterre

### Association l'Escale

(Violences faites aux femmes)

6 allée Frantz Fanon - 01 47 91 48 44

### Eveil et Sens, Grandir Ensemble

92230 Gennevilliers

eveiletsens1@gmail.com

# Centre SocioCulturel Yannick Noah

Contacts  
01 41 11 02 22  
csc-ynoah.com  
accueil@csc-ynoah.com  
facebook : cscyannicknoah  
instagram@cscyannicknoah

Accès  
46 avenue des Grésillons  
92600 Asnières-sur-Seine

Métro L.13  
dir. Asnières-Gennevilliers  
arrêt Gabriel Péri  
Bus 177  
arrêt "Marché de Gennevilliers"

Horaires  
Du lundi au vendredi  
9<sup>h</sup>30-12<sup>h</sup> et 13<sup>h</sup>30-21<sup>h</sup>  
Vacances scolaires  
10<sup>h</sup>-12<sup>h</sup> et 14<sup>h</sup>-18<sup>h</sup>

